

CSAVAR E**pressz**

NAGYKERESKEDELEM



KÖTŐELEM



SZERSZÁM



MUNKAVÉDELEM

TERMÉKKATALÓGUS

**KÖTŐELEMEK,
RÖGZÍTÉSTECHNIKA**

2025

***Gyorsaság, megbízhatóság
versenyképes árakon!***

CSAVAR EXPRESSZ KFT.

2836 BAJ, PETŐFI SÁNDOR U. 60.

TEL.: 70/490-4927, 70/654-3619, 30/463-6191

E-MAIL: INFO@CSAVAREXPRESSZ.HU

BEMUTATKOZÁS

Tisztelt Ügyfelünk, leendő Partnerünk!

Nagy örömünkre szolgál, hogy termékkatalógusainkkal – akár érdeklődési, akár vásárlási szándékkal - sikerült felkeltenünk figyelmét és ezáltal Önt is megszólítanunk! Kérjük engedje meg, hogy az alábbi pár sorban tömören és lényegre törően bemutathassuk cégünket, mint a hazai kötőelem és szerszámpiac egyik legújabb szereplőjét.

Cégünkről:

A 100%-ban magyar tulajdonban lévő **CSAVAR EXPRESSZ KFT.** 2015. februárjában hosszas és alapos felkészülést, valamint piackutatást követően alakult meg. Cégünk működését néhány fiatal és megszállottan lelkes szakmabeli kollégából verbuválódott, dinamikus és kreatív csapat többéves tapasztalataira épített ötleteivel, elképzeléseivel támogatja.

Fő tevékenységünk **kötőelemek, szerszámok, munkavédelemi eszközök és vegyi termékek nagykereskedelme** viszonteladók számára, valamint termelésellátás a felsorolt árucikket rendszeresen és nagyobb volumenben használó végfelhasználók részére.

Telephelyünk Komárom-Esztergom megyében, **Bajon** található, aminek köszönhetően az áruszállítás minden nap telephelyünkről, szinte a teljes Dunántúl területére saját autóinkkal történik, az **egész országos lefedettséget** pedig csomagküldő szolgálat közreműködésével oldjuk meg.

Üzletpolitikánk – avagy „az a bizonyos plusz...”:

Üzletpolitikánk egyik fő pillérjeként a **lehető legmagasabb szintű ügyfélkiszolgálást** tűztük ki célul. Ennek megvalósításához partnereink egyedi igényeinek legalaposabb feltérképezése mellett az egymás közt kiépülő, valamint – feltett szándékunknak megfelelően - folyamatosan erősödő személyes kapcsolatára helyezzük a legnagyobb hangsúlyt, melyet cégünk **területi képviselői** maximális odaadással hivatottak felépíteni és ápolni.

Szállítási és fizetési feltételek:

Áruszállítás túranapokon saját gépjárművel

Az áruszállítás minden héten, szállítási címenként eltérően egy adott napon saját autóinkkal történik.

Ez a túranap az Ön esetében minden héten a nap.

Rendelést felvenni erre a napra legkésőbb 14:00h-ig áll módunkban e-mailen, illetve telefonon.

Erre a napra szállítási díjat nettó 40 000 Ft feletti rendelések esetén NEM számítunk fel! Nettó 40 000 Ft alatti rendelések esetén szállítási díjunk a túranapra 1490 Ft + ÁFA.

Áruszállítás csomagküldő szolgálattal hétfőtől–péntekig a hét bármely egyéb napjára, mely nem túranapra esik

Futárszolgálattal történő szállításnál Nettó 100 000 Ft feletti rendelések esetén NEM számítunk fel szállítási díjat! Nettó 100 000 Ft alatti rendelések esetén a csomag súlyától függően 1690 Ft + ÁFA futárszolgálati díjtól tudjuk az árut elküldeni.

Egységcsomagok megbontása

Amennyiben Önnek bármely tételből nincs szüksége a teljes egységcsomag megvásárlására, akkor azt szívesen megbontjuk és a tetszőleges mennyiséget szállítjuk, emiatt felárat nem számítunk fel!

Kedvezmények, egyedi árak

Nagyobb egyszeri vásárlási volumen, illetve bármely termék, ill. árucsoport rendszeres felhasználása esetén módunkban áll listaárainkból egyedi kedvezményeket nyújtani, ilyen esetben kérjük egyeztessen területi képviselőjével!

A2, A4, tüzhorganyzott és egyéb felületkezelt, valamint az árlistában nem szereplő kötőelemek, munkavédelmi eszközök, vegyi termékek és szerszámok

Reméljük kínálatunkban Ön is megtalálja mindazt amire szüksége van, amennyiben mégsem kérjük érdeklődjön üzletkötő kollégánknál, mert nem ismerünk lehetetlent, így igyekszünk eleget tenni azon felmerülő beszerzési igényeknek is, melyek katalógusainkban nem szerepelnek!

Sikeres és hosszú távú együttműködésünkben bízva

Üdvözlettel,

Mericza Péter

ügyvezető

Tartalom

Ablakdiópántok	45	HLF. fűzőcsavar horganyzott - fához, gumi (EPDM) alátéttel	17
Ajtódiópántok	45-46	HLF. metrikus csavarok DIN 933, DIN 931	1-5
Ablakfélfordító	44	Hullámpala szeg UV-álló műanyag kupakkal	32
Acéldűbel	41	Huzalfeszítők DIN 1480	55
Ácskapcsok	43	Huzalszeg DIN 1151	32
Alapcsavar	39	Húzószegecs ALF (alu-acél) zárt félgömbfejű	34
Alátétek	27	Húzószegecs ASL (alu/acél), nyitott nagyperemű, félgömb fejjel	34
Állítócsavar	24	Húzószegecs AST (alu/acél), nyitott félgömbfejű	33
Állvány csavar HLF. DIN 571	24	Húzószegecs CLF (réz/acél), zárt félgömbfejű	35
Anyák	26	Húzószegecs IIT (inox/inox), nyitott félgömbfejű	34
Beütődűbel acél	39	Húzószegecs RST (réz/inox), nyitott félgömbfejű	35
Beütődűbel állványcsavarral	39	Húzószegecs SST (acél/acél), nyitott félgömbfejű	35
Beütőszegek, szerszám	42	Illesztőszeg DIN 6325	28
BKNY., SF. BKNY csavarok DIN 912, DIN 7991	6-13	JETTING faforgácslap csavar SF. sárga színű	22
Bognárszeg	32	Jobboldali szarufa szelemen lekötő	54
Bútorakasztók	46	Kampósszeg	32
Bútorfogantyú csavar	15	Kapupánt csavar 4.8 horganyzott DIN 603	14
Csavarodásgátló	55	Karabínerek DIN 5299	43
Csavartszeg	32	Kartácsszeg	32
Cseppalakú hegeszthető acél pánt bronzgyűrűvel - fém kapukhoz	46	KÉK univerzális tipli	40
Csuklóspántok (zsanérok)	46	Konfirmátor csavar	15
D-fejű faforgácslapcsavar	21	Kötélszív DIN 6899	55
D-fejű metrikus csavar DIN 7985 4.8 horganyzott	15	Lakatpánt	47
Eco perem nélküli tipli	41	Lámpahorog	44
Emelőhorog DIN 5691	55	Lemezcsavarok (SF.KH., DF.KH.) DIN 7981 , DIN 7982 horganyzott	20
Faforgácslap csavar DIN 7505	21	Láncok DIN 5685A, 5685C	56
Falhorog	44	Lánc toldó szem (csavaros)	57
Faszerkezet építő csavarok sülllesztett és tányér fejjel	23	L-összekötő	51
Félgömbfejű acél és aluminium szegecsek DIN 660	36	Menetes szár DIN 975	16
Feszítőhüvelyek DIN 1481	31	Menetes szár toldó	16
Fogópár csavar	43	Molly anyához szerszám	42
Függönycsipesz	44	Molly szegecselhető anya	42
Gerendapapucsok	53	Műanyag takarósapka	42
Gerendatalpak	52	Négyszögletű falitipli	41
Gipszkarton csavarok (fa, fém, önfúró)	25	Opel csavar (önfúró, tűhegyű)	20
Gumis csőbilincs 1 csavarral	57	Oszlopartók	52-53
Gumis csőbilincs 2 csavarral	57	Oszott gerendapapucs	54
Gyűrűs anya DIN 582	15	Önbiztosító karabíner	43
Gyűrűs csavar DIN 580	15	Önfúró csavarok (HLF., FÜZŐ, SF.,DF.) DIN 7504K,N,P	17,19
Hegeszthető szárnyas pántok - fém kapukhoz	45	Palacsavar tartozék (kupak+alátét)	43
Hengeres hegeszthető acél kapupánt - fém kapukhoz	45	Palaleszorító csavar fa menettel	43
Hernyócsavarok DIN 913, 914, 915, 916	29-30	Palaleszorító csavar metrikus menettel (fémhez)	43
Hilti szalag	57	Peremes falitipli	40
Hintahorog metrikus és fa mentettel	44	Perforált lemezek	49

Tartalom

Perforált sarokösszekötők	50
Pipapánt	45
Platócsavar	18
Polisztirol dűbel (hungarocellhez)	42
RAWLPLUG 4 ALL univerzális tipli	40
Sarokösszekötők	48
Sasszeg DIN 94	25
Sekli	55
SF. KH. metrikus csavar DIN 965	14
S-kampó	44
SPEEDY SF. magas szakítószilárdságú faforgácslapcsavar, sárga színű	22
Sodronykötél (drótkötél) DIN 3060	56
SF. faszerkezetépítő csavar	23
Szarufa szelemen lekötők	54
Szegecsek FGF. DIN 660, SF. DIN 661, lencsefejú DIN 662 (acél, alu, réz)	36-37
Szegecsanyák	38
Szegek	32
Szelemen csavar	43
Szemecsavar	44
Szendvicspanel csavarok	18
Szigetelésrögítő tányér műanyag szeggel	41
Szorító bilincs DIN 741	55
Szürke ipari falitipli	41
Talpas U-alakú oszloptartó	53
Tányérfejú faszerkezetépítő csavar	23
Tiplik, dűbelek	40-41
Tokrögítő csavar	24
Tolózárak fa ajtólapokra	47
Tömlőszorító bilincs csigamenettel	57
Tócsavar (fa-fém menetes)	16
T-összekötő	51
Univerzális sarokösszekötő	48
Univerzális szarufa szelemen lekötő	54
U-szeg (kapocsszeg)	32
Vastag, keskeny sarokösszekötő	48
Zárbetét	45
Zongorapánt	46
Zsanérok	46
Zsindelyszeg (horganyzott)	32
Zsírógombok	38

Tartalomjegyzék DIN számok szerint

DIN 1480 Huzalfeszítő kampó-szem	55
DIN 1481 Feszítőhüvely edzett	31
DIN 3060 Sodronykötél	56
DIN 5299 Karabínerek	43
DIN 5685A Rövid szemű lánc	56
DIN 5685C Hosszúszemű lánc	56
DIN 5691 Emelőhorog	55
DIN 571 Állvány csavar HLF.	24
DIN 580 Gyűrűs csavar	15
DIN 582 Gyűrűs anya	15
DIN 603 Kapupánt csavar 4.8 horganyzott	14
DIN 6325 Illesztőszeg	28
DIN 660 Félgömbfejű acél és alumínium szegecsek	36
DIN 6899 Kötélszív	55
DIN 741 Szorító bilincs	55
DIN 7504K HLF. önfúró lemezcsavar horganyzott	17
DIN 7504K HLF. önfúró lemezcsavar horganyzott, gumi (EPDM) alátéttel	17
DIN 7504N D-fejű önfúró lemezcsavar horganyzott	19
DIN 7504P SF. KH. önfúró lemezcsavar horganyzott	19
DIN 7505 Faforgácslapcsavar (sárga színű)	21
DIN 7981 DF. KH. lemezcsavar horganyzott	20
DIN 7982 SF. KH. lemezcsavar horganyzott	20
DIN 7985 D-fejű metrikus csavar 4.8 horganyzott	15
DIN 7991 SF. BKNY csavar 10.9 natúr	13
DIN 7991 SF. BKNY csavar 8.8 horganyzott	11
DIN 7991 SF. BKNY csavar 8.8 natúr	12
DIN 912 BKNY csavar 10.9 natúr	8
DIN 912 BKNY csavar 12.9 natúr	9,10
DIN 912 BKNY csavar 8.8 horganyzott	6
DIN 912 BKNY csavar 8.8 natúr	7
DIN 913 BKNY. lapos végű hernyócsavar	29
DIN 914 BKNY. kúpos végű hernyócsavar	29
DIN 915 BKNY. csapos végű hernyócsavar	29
DIN 916 BKNY. belső kúpos végű hernyócsavar	30
DIN 931 HLF. részmenetes csavar 10.9 natúr	4
DIN 931 HLF. részmenetes csavar 8.8 horganyzott	5
DIN 931 HLF. részmenetes csavar 5.6 horganyzott	5
DIN 933 HLF. tövigmenetes csavar 10.9 natúr	4
DIN 933 HLF. tövigmenetes csavar 5.6 horganyzott	1
DIN 933 HLF. tövigmenetes csavar 8.8 horganyzott	2,3
DIN 94 Sasszeg	25
DIN 965 SF. KH. metrikus csavar 4.8 horganyzott	14
DIN 975 Menetes szár 1 m	16
DIN 975 Menetes szár 4.6 horganyzott 2m, 3 m	16

DIN 933 HLF tövigmenetes csavar 5.6 horganyzott



H/Á	M4	M5	M6	M8	M10	M12	M14	M16	M18	M20	M24	M27	M30
10	10	10	10	10				10					
12	12	12	12	12				12					
16	16	16	16	16	16			16	16	16			
20	20	20	20	20	20	20		20		20			
25	25	25	25	25	25	25		25	25	25			
30	30	30	30	30	30	30	30	30					
35	35	35	35	35	35	35	35	35					
40	40	40	40	40	40	40	40	40	40	40			
45		45	45	45	45	45	45	45		45			
50		50	50	50	50	50	50	50	50	50			
60		60	60	60	60	60	60	60	60	60	60		
70		70	70	70	70	70	70	70	70	70	70		
80			80	80	80	80	80	80	80	80	80	80	80
90			90	90	90	90	90	90	90	90	90	90	90
100			100	100	100	100	100	100	100	100	100	100	100
110				110	110	110	110	110	110	110	110		
120				120	120	120	120	120	120	120	120		
130								130	130	130	130		
140								140	140	140	140		
150								150	150	150	150		

DIN 933 HLF tövigmenetes csavar 8.8 horganyzott



H/Á	M4	M5	M6	M8	M10	M12	M14	M16	M18	M20	M22	M24	M27
6	6												
8	8		8	8									
10	10	10	10	10									
12	12	12	12	12									
16	16	16	16	16	16	16							
20	20	20	20	20	20	20	20	20					
25	25	25	25	25	25	25	25	25	25				
30	30	30	30	30	30	30	30	30	30	30			
35	35	35	35	35	35	35	35	35	35	35		35	
40	40	40	40	40	40	40	40	40	40	40	40	40	40
45	45	45	45	45	45	45	45	45	45	45	45	45	45
50	50	50	50	50	50	50	50	50	50	50	50	50	50
60		60	60	60	60	60	60	60	60	60	60	60	60
70		70	70	70	70	70	70	70	70	70	70	70	70
80			80	80	80	80	80	80	80	80	80	80	80
90			90	90	90	90	90	90	90	90	90	90	90
100			100	100	100	100	100	100	100	100	100	100	100
110				110	110	110	110	110	110	110	110	110	110
120				120	120	120	120	120	120	120	120	120	120
130				130	130	130	130	130	130	130	130	130	130
140				140	140	140	140	140	140	140	140	140	140
150					150	150	150	150	150	150	150	150	150
160						160	160	160	160	160	160	160	160
180						180	180	180	180	180	180	180	180
200								200	200	200	200	200	200
220								220					
240								240					
200								200	200	200	200	200	200
220								220					
240								240					

DIN 933 HLF tövigmenetes csavar 8.8 horganyzott

H/Á	M30	M33	M36
40	40	40	
45	45		
50	50	50	
60	60	60	60
70	70	70	70
80	80	80	80
90	90	90	90
100	100	100	100
110	110	110	110
120	120	120	120
130	130	130	130
140	140	140	140
150	150	150	150
160	160		160
180	180		180
200			200
220	220		
240			
200			200
220	220		



DIN 933 HLF tövigmenetes csavar 10.9 natúr



H/Á	M8	M10	M12	M14	M16	M18	M20
16	16						
20	20	20					
25	25	25					
30	30	30	30	30	30		
35	35	35	35	35	35		
40	40	40	40	40	40	40	40
45	45	45	45	45	45		45
50	50	50	50	50	50	50	50
55		55	55		55		55
60	60	60	60	60	60	60	60
65		65			65		65
70	70	70	70	70	70		70
75							
80	80	80	80	80	80	80	80
90		90	90		90		90
100	100	100	100	100	100	100	100
110							
120			120		120		

DIN 931 HLF részmenetes csavar 10.9 natúr



H/Á	M8	M10	M12	M14	M16	M18	M20	M24
30	30							
35	35	35						
40	40	40	40					
45	45	45	45					
50	50	50	50	50	50			
55	55	55	55		55			
60	60	60	60	60	60	60	60	60
65	65	65	65		65		65	
70	70	70	70	70	70	70	70	70
75		75	75		75	75	75	
80	80	80	80	80	80	80	80	80
90	90	90	90	90	90	90	90	90
100	100	100	100	100	100	100	100	100
110			110	110	110	110	110	110
120		120	120	120	120	120	120	120
130			130	130	130	130	130	130
140			140	140	140	140	140	140
150			150	150	150	150	150	150
160			160		160	160	160	160
170			170		170			
180			180		180	180	180	180
200			200	200	200	200	200	
220			220		220	220	220	220

DIN 931 HLF. részmenetes csavar 5.6 horganyzott



H/Á	M6	M8	M10	M12	M14	M16	M18	M20	M24	M27	M30
30	30										
35	35										
40	40	40	40								
45	45	45	45								
50	50	50	50	50							
60	60	60	60	60	60	60					
70	70	70	70	70	70	70	70	70			
80	80	80	80	80	80	80	80	80	80		
90	90	90	90	90	90	90	90	90	90	90	90
100	100	100	100	100	100	100	100	100	100	100	100
110		110	110	110	110	110	110	110	110	110	110
120		120	120	120	120	120	120	120	120	120	120
130		130	130	130	130	130	130	130	130	130	130
140		140	140	140	140	140	140	140	140	140	140
150		150	150	150	150	150	150	150	150	150	150
160						160	160	160	160	160	160
170						170		170	170	170	170
180						180		180	180	180	180
190						190		190	190	190	190
200						200		200	200	200	200

DIN 931 HLF részmenetes csavar 8.8 horganyzott



H/Á	M6	M8	M10	M12	M14	M16	M18	M20	M22	M24	M27	M30
30	30											
35	35	35										
40	40	40	40									
45	45	45	45									
50	50	50	50	50								
60	60	60	60	60	60	60						
70	70	70	70	70	70	70	70	70	70			
80	80	80	80	80	80	80	80	80	80	80		
90	90	90	90	90	90	90	90	90	90	90	90	90
100	100	100	100	100	100	100	100	100	100	100	100	100
110	110	110	110	110	110	110	110	110	110	110	110	110
120	120	120	120	120	120	120	120	120	120	120	120	120
130	130	130	130	130	130	130	130	130	130	130	130	130
140		140	140	140	140	140	140	140	140	140	140	140
150		150	150	150	150	150	150	150	150	150	150	150
160						160	160	160	160	160	160	160
170						170	170	170	170	170	170	170
180						180	180	180	180	180	180	180
190						190	190	190	190	190	190	190
200						200	200	200	200	200	200	200

DIN 912 BKNY csavar 8.8 horganyzott



H/Á	M3	M4	M5	M6	M8	M10	M12	M14	M16	M20	M24
5	5	5									
6	6	6	6	6							
8	8	8	8	8							
10	10	10	10	10	10						
12	12	12	12	12	12	12					
14	14	14	14	14	14						
16	16	16	16	16	16	16	16				
18	18	18	18	18	18	18					
20	20	20	20	20	20	20	20	20	20		
22	22	22	22	22	22	22	22				
25	25	25	25	25	25	25	25	25	25		
30	30	30	30	30	30	30	30	30	30		
35	35	35	35	35	35	35	35	35	35	35	
40	40	40	40	40	40	40	40	40	40	40	
45	45	45	45	45	45	45	45	45	45	45	45
50	50	50	50	50	50	50	50	50	50	50	50
55		55	55	55	55	55	55	55	55	55	55
60		60	60	60	60	60	60	60	60	60	60
70		70	70	70	70	70	70	70	70	70	70
80			80	80	80	80	80	80	80	80	80
90			90	90	90	90	90	90	90	90	90
100			100	100	100	100	100	100	100	100	100
110			110	110	110	110	110	110	110	110	110
120			120	120	120	120	120	120	120	120	120
130				130	130	130	130	130	130	130	130
140				140	140	140	140	140	140	140	140
150				150	150	150	150		150	150	150
160				160	160	160	160		160	160	160
180					180	180	180		180	180	180
200					200	200	200		200	200	200
220									220	220	220
240									240	240	240
260										260	
280										280	
300										300	

DIN 912 BKNY csavar 8.8 natúr



H/Á	M3	M4	M5	M6	M8	M10	M12	M14	M16	M18	M20	M24
4	4											
5	5	5										
6	6	6	6	6								
8	8	8	8	8	8							
10	10	10	10	10	10							
12	12	12	12	12	12	12						
14	14	14	14	14	14	14	14					
16	16	16	16	16	16	16	16					
18	18	18	18	18	18	18	18					
20	20	20	20	20	20	20	20	20	20			
22	22	22	22	22	22	22	22	22	22			
25	25	25	25	25	25	25	25	25	25			
30	30	30	30	30	30	30	30	30	30		30	
35	35	35	35	35	35	35	35	35	35		35	
40	40	40	40	40	40	40	40	40	40	40	40	40
45	45	45	45	45	45	45	45	45	45	45	45	45
50	50	50	50	50	50	50	50	50	50	50	50	50
55	55	55	55	55	55	55	55	55	55	55	55	55
60	60	60	60	60	60	60	60	60	60	60	60	60
70	70	70	70	70	70	70	70	70	70	70	70	70
80	80	80	80	80	80	80	80	80	80	80	80	80
90		90	90	90	90	90	90	90	90	90	90	90
100		100	100	100	100	100	100	100	100	100	100	100
110		110	110	110	110	110	110	110	110		110	110
120		120	120	120	120	120	120	120	120	120	120	120
130			130	130	130	130	130	130	130		130	130
140			140	140	140	140	140	140	140	140	140	140
150			150	150	150	150	150	150	150		150	150
160			160	160	160	160	160	160	160	160	160	160
180			180	180	180	180	180	180	180	180	180	180
200			200	200	200	200	200	200	200	200	200	200
220					220	220	220	220	220		220	220
240					240	240	240	240	240		240	240
260					260	260	260	260	260		260	260
280					280	280	280	280	280		280	280
300					300	300	300	300	300		300	300



H/Á	M3	M4	M5	M6	M8	M10	M12	M14	M16	M20	M24
6	6										
8	8	8	8	8							
10	10	10	10	10	10	10					
12	12	12	12	12	12	12					
14		14	14	14	14						
16	16	16	16	16	16	16	16				
18		18	18	18	18	18					
20	20	20	20	20	20	20	20		20		
22			22	22	22	22					
25	25	25	25	25	25	25	25	25	25		
30	30	30	30	30	30	30	30	30	30	30	
35	35	35	35	35	35	35	35	35	35	35	
40	40	40	40	40	40	40	40	40	40	40	
45	45	45	45	45	45	45	45	45	45	45	
50	50	50	50	50	50	50	50	50	50	50	50
55		55	55	55	55	55	55	55	55	55	55
60		60	60	60	60	60	60	60	60	60	60
65		65	65	65	65	65	65	65	65	65	65
70		70	70	70	70	70	70	70	70	70	70
80			80	80	80	80	80	80	80	80	80
90			90	90	90	90	90	90	90	90	90
100			100	100	100	100	100	100	100	100	100
110			110	110	110	110	110		110	110	110
120			120	120	120	120	120	120	120	120	120
130			130	130	130	130	130	130	130	130	130
140			140	140	140	140	140	140	140	140	140
150			150	150	150	150	150		150	150	150
160			160	160	160	160	160		160	160	160
180			180	180	180	180	180		180	180	180
200			200	200	200	200	200		200	200	200
220				220	220	220	220		220	220	220
240				240	240	240	240		240	240	240
260						260	260		260	260	260
280						280	280		280	280	280
300						300	300		300	300	300

H/Á	M18
40	40
45	45
50	50
55	55
60	60
70	70
80	80
90	90

DIN 912 BKNY csavar 12.9 natúr



H/Á	M2	M2.5	M3	M4	M5	M6	M8	M10	M12	M14	M16
3	3	3									
4	4	4	4								
5	5	5	5								
6	6	6	6	6							
8	8	8	8	8	8	8					
10	10	10	10	10	10	10	10				
12	12	12	12	12	12	12	12	12			
14			14	14	14	14	14				
16		16	16	16	16	16	16	16	16		
18				18	18	18	18	8			
20		20	20	20	20	20	20	20	20	20	
22					22	22	22				
25			25	25	25	25	25	25	25	25	25
30			30	30	30	30	30	30	30	30	30
35			35	35	35	35	35	35	35	35	35
40			40	40	40	40	40	40	40	40	40
45			45	45	45	45	45	45	45	45	45
50				50	50	50	50	50	50	50	50
55				55	55	55	55	55	55	55	55
60				60	60	60	60	60	60	60	60
65				65	65	65	65	65	65		65
70				70	70	70	70	70	70	70	70
80				80	80	80	80	80	80	80	80
90				90	90	90	90	90	90	90	90
100				100	100	100	100	100	100	100	100
110					110	110	110	110	110	110	110
120					120	120	120	120	120	120	120
130					130	130	130	130	130	130	130
140					140	140	140	140	140	140	140
150					150	150	150	150	150	150	150
160					160	160	160	160	160	160	160
180					180	180	180	180	180	180	180
200					200	200	200	200	200	200	200
220							220	220	220		220
240							240	240	240		240
260							260	260	260		260
280								280	280		280
300								300	300		300

DIN 912 BKNY csavar 12.9 natúr

H/Á	M18	M20	M24
30		30	
35		35	
40	40	40	40
45	45	45	45
50	50	50	50
55	55	55	55
60	60	60	60
65		65	
70	70	70	70
80	80	80	80
90	90	90	90
100	100	100	100
110		110	110
120	120	120	120
130		130	130
140	140	140	140
150	150	150	150
160	160	160	160
180	180	180	180
200	200	200	200
220		220	220
240		240	240
260		260	260
280		280	280
300		300	300





H/Á	M3	M4	M5	M6	M8	M10	M12	M14	M16
5	5								
6	6	6	6						
8	8	8	8	8					
10	10	10	10	10	10				
12	12	12	12	12	12				
14		14	14	14	14				
16	16	16	16	16	16	16			
18		18	18	18	18				
20	20	20	20	20	20	20	20		
25		25	25	25	25	25	25		25
30		30	30	30	30	30	30	30	30
35		35	35	35	35	35	35	35	35
40		40	40	40	40	40	40	40	40
45			45	45	45	45	45	45	45
50			50	50	50	50	50	50	50
55				55	55	55	55	55	55
60				60	60	60	60	60	60
65				65	65	65	65		65
70				70	70	70	70	70	70
80				80	80	80	80	80	80
90				90	90	90	90	90	90
100				100	100	100	100	100	100
110				110	110	110	110		
120				120	120	120	120		120

DIN 7991 Sf. BKNY csavar 8.8 natúr



H/Á	M3	M4	M5	M6	M8	M10	M12	M14	M16	M20	M24
5	5	5									
6	6	6	6								
8	8	8	8	8							
10	10	10	10	10	10						
12	12	12	12	12	12	12					
14	14	14	14	14	14						
16	16	16	16	16	16	16					
18	18	18	18	18	18	18	18				
20	20	20	20	20	20	20	20				
25	25	25	25	25	25	25	25				
30	30	30	30	30	30	30	30	30	30		
35	35	35	35	35	35	35	35	35	35	35	
40	40	40	40	40	40	40	40	40	40	40	40
45	45	45	45	45	45	45	45	45	45	45	45
50		50	50	50	50	50	50	50	50	50	50
55		55	55	55	55	55	55	55	55	55	55
60		60	60	60	60	60	60	60	60	60	60
65				65	65	65	65	65	65	65	
70			70	70	70	70	70	70	70	70	70
80			80	80	80	80	80	80	80	80	80
90			90	90	90	90	90	90	90	90	90
100			100	100	100	100	100	100	100	100	100
110				110	110	110	110	110	110	110	110
120				120	120	120	120		120	120	120
130						130	130		130	130	130
140					140	140	140		140	140	140
150					150	150	150		150	150	150
160					160	160			160	160	160
180					180	180			180	180	180
200					200	200			200	200	200



H/Á	M3	M4	M5	M6	M8	M10	M12	M14	M16	M20	M24
5		5									
6	6	6									
8	8	8	8	8							
10	10	10	10	10	10						
12	12	12	12	12	12						
14	14	14	14	14	14						
16	16	16	16	16	16	28					
18	18	18	18	18	18						
20	20	20	20	20	20	20	20				
25	25	25	25	25	25	25	25				
30	30	30	30	30	30	30	30	30	30		
35	35	35	35	35	35	35	35	35	35	35	
40	40	40	40	40	40	40	40	40	40	40	40
45	45	45	45	45	45	45	45	45	45	45	45
50	50	50	50	50	50	50	50	50	50	50	50
55		55	55	55	55	55	55		55	55	55
60		60	60	60	60	60	60	60	60	60	60
65		65	65	65		65	65				
70			70	70	70	70	70	70	70	70	70
80			80	80	80	80	80	80	80	80	80
90			90	90	90	90	90	90	90	90	90
100			100	100	100	100	100	100	100	100	100
110				110	110	110	110	110	110	110	110
120				120	120	120	120	120	120	120	120
130					130	130	130				
140					140	140	140				
150					150	150	150				
160					160	160					

DIN 603 Kapupánt csavar 4.8 horganyzott

H/Á	M5	M6	M8	M10	M12
20	20	20	20	20	
25	25	25	25	25	
30	30	30	30	30	30
35	35	35	35	35	35
40	40	40	40	40	40
45	45	45	45	45	45
50	50	50	50	50	50
60	60	60	60	60	50
70	70	70	70	70	70
80	80	80	80	80	80
90		90	90	90	90
100		100	100	100	100
110		110	110	110	110
120		120	120	120	120
130		130	130	130	130
140		140	140	140	140
150		150	150	150	150
160		160	160	160	160
180			180	180	180
200			200	200	200



DIN 965 Sf. Kh. csavar 4.8 horganyzott



H/Á	M3	M4	M5	M6	M8	M10	M12
5	5						
6	6	6	6				
8	8	8	8	8			
10	10	10	10	10			
12	12	12	12	12	12		
16	16	16	16	16	16	16	
20	20	20	20	20	20	20	20
25	25	25	25	25	25	25	25
30	30	30	30	30	30	30	30
35	35	35	35	35	35	35	35
40	40	40	40	40	40	40	40
45	45	45	45	45	45	45	45
50		50	50	50	50	50	50
60		60	60	60	60	60	60
70		70	70	70	70	70	70
80			80	80	80	80	80
90			90	90	90	90	90
100			100	100	100	100	100

DIN 7985 D-fejű csavar 4.8 horganyzott



H/Á	M3	M4	M5	M6	M8	M10
6	6	6	6			
8	8	8	8	8		
10	10	10	10	10		
12	12	12	12	12	12	
16	16	16	16	16	16	16
20	20	20	20	20	20	20
25	25	25	25	25	25	25
30	30	30	30	30	30	30
35	35	35	35	35	35	35
40	40	40	40	40	40	40
45	45	45	45	45	45	45
50	50	50	50	50	50	50
60	60	60	60	60	60	60
70		70	70	70	70	70
80		80	80	80	80	80

Bútorfogantyú csavar



Méret
4x16
4x20
4x22
4x23
4x25
4x28
4x30
4x35
4x40
4x45
4x50

Konfirmátor csavar



Méret
5x50
7x50
7x60
7x70

DIN 580 Gyűrűs csavar



Átmérő
M6
M8
M10
M12
M14
M16
M20
M24
M27
M30
M36

DIN 582 Gyűrűs anya



Átmérő
M6
M8
M10
M12
M14
M16
M20
M24
M27
M30
M36

Fa-Fém menetes csavar (töcsavar)



H/Á	6	8	10	12
60	60	60		
70	70	70		
80	80	80	80	
90	90	90	90	
100	100	100	100	
110	110	110	110	
120	120	120	120	
140		140	140	140
160		160	160	160
180		180	180	180
200		200	200	
220		220		
250		250		

DIN 975 Menetes szár 1m



Átmérő	4.6 Vz	4.6 Natúr	8.8 Vz	8.8 Natúr
M4	M4	M4		
M5	M5	M5	M5	
M6	M6	M6	M6	M6
M8	M8	M8	M8	M8
M10	M10	M10	M10	M10
M12	M12	M12	M12	M12
M14	M14	M14	M14	M14
M16	M16	M16	M16	M16
M18	M18	M18	M18	M18
M20	M20	M20	M20	M20
M22	M22	M22	M22	M22
M24	M24	M24	M24	M24
M27	M27	M27	M27	M27
M30	M30	M30	M30	M30
M33	M33	M33	M33	M33
M36	M36	M36	M36	M36

DIN 975 Menetes rúd 4.6 horganyzott 2-3m

H/Á	2m	3m
M6	M6	M6
M8	M8	M8
M10	M10	M10
M12	M12	M12
M16	M16	M16

Menetes rúd toldó

Méret
5x25
6x18
8x28
10x30
12x40
16x48
20x60



DIN 7504/K HLF. Önfúró lemezcsavar horganyzott

Fémhez



Fához

H/Á	3,5	3,9	4,2	4,8	5,5	6,3
9,5	10					
13	13	13	13	13		
16	16	16	16	16		
19	19	19	19	19	19	19
22	22	22	22	22	22	22
25	25	25	25	25	25	25
32		32	32	32	32	32
38		38	38	38	38	38
45				45	45	45
50				50	50	50
60				60	60	60
70				70	70	70
80				80	80	80
90				90	90	90
100				100	100	100
120					120	120
130						130

H/Á	4,8
28	28
35	35
55	55

DIN 7504 K HLF. önfúró lemezcsavar horganyzott, gumi (EPDM) alátéttel

Fémhez



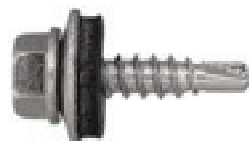
Fához

H/Á	4,8	5,5
19	19	
22	22	22
25	25	25
32	32	32
35	35	
38	38	38
45	45	45
55	55	55

H/Á	4,8
35	35
55	35

HLF. Fűzőcsavar horganyzott - fához, gumi (EPDM) alátéttel

H/Á	4,8	4,8 színes
19	19	19



A fenti kötőelemek a RAL színskála alapján festett kivételbe is rendelhetők!

Szendvicspanel csavarok

méret	átfogás (mm)	normál	nagy fúró teljesítményű
5,5/6,3x65V16	20-40	5,5/6,3x65V16	
5,5/6,3x80V16	35-55	5,5/6,3x80V16	5,5/6,3x80V16
5,5/6,3x100V16	50-75	5,5/6,3x100V16	5,5/6,3x100V16
5,5/6,3x120V16	70-95	5,5/6,3x120V16	
5,5/6,3x125V16	80-100	5,5/6,3x125V16	
5,5/6,3x130V16	80-105	5,5/6,3x130V16	5,5/6,3x130V16
5,5/6,3x150V16	105-125	5,5/6,3x150V16	5,5/6,3x150V16
5,5/6,3x160V16	115-135	5,5/6,3x160V16	5,5/6,3x160V16
5,5/6,3x180V16	130-155	5,5/6,3x180V16	5,5/6,3x180V16
5,5/6,3x210V16	145-185	5,5/6,3x210V16	5,5/6,3x210V16
5,5/6,3x230V16	170-210	5,5/6,3x230V16	
5,5/6,3x235V16			5,5/6,3x235V16
5,5/6,3x280V16	205-255	5,5/6,3x280V16	5,5/6,3x280V16



**HLF. fém-EPDM, fűző és -szendvicspanelcsavarok a RAL színskála szerinti színekben is kaphatók!
Ezekre árakat ajánlatkérésre tudunk adni!**

Platócsavar

Méret
4,8x38
4,8x50
5,5x38
5,5x45
5,5x50
6,3x50
6,3x60
6,3x70
6,3x80
6,3x100



DIN 7504 N/M D-fejű önfúró lemezcsavar horganyzott



H/Á	3,5	3,9	4,2	4,8	5,5	6,3
9,5	9,5	9,5				
13	13	13	13	13		
16	16	16	16	16		
19	19	19	19	19	19	19
22	22	22	22	22	22	22
25	25	25	25	25	25	25
32		32	32	32	32	32
38		38	38	38	38	38
45		45	45	45	45	45
50			50	50	50	50
60				60	60	60
70				70	70	70
80				80	80	80
90				90	90	
100				100	100	
120				120	120	

DIN 7504 O/P SF. KH. önfúró lemezcsavar horganyzott



H/Á	3,5	3,9	4,2	4,8	5,5	6,3
9,5	10					
13	13	13	13			
16	16	16	16	16		
19	19	19	19	19	19	
22	22	22	22	22	22	
25	25	25	25	25	25	25
32		32	32	32	32	32
38		38	38	38	38	38
45		45	45	45	45	45
50			50	50	50	50
60				60	60	60
70				70	70	70
80				80	80	
90				90	90	
100				100	100	
110				110		
120				120	120	

DIN 7982 SF. KH. lemezcsavar horganyzott



H/Á	2,9	3,5	3,9	4,2	4,8	5,5	6,3
6,5	6,5	6,5					
9,5	9,5	9,5	9,5	9,5	9,5		
13	13	13	13	13	13		
16	16	16	16	16	16	16	
19	19	19	19	19	19	19	19
22	22	22	22	22	22	22	22
25	25	25	25	25	25	25	25
32	32	32	32	32	32	32	32
38		38	38	38	38	38	38
45		45			45	45	45
50					50	50	50

DIN 7981 DF. KH. lemezcsavar horganyzott



H/Á	2,9	3,5	3,9	4,2	4,8	5,5	6,3
6,5	6,5	6,					
9,5	9,5	9,5	9,5	9,5	9,5		
13	13	13	13	13	13	13	
16	16	16	16	16	16	16	16
19	19	19	19	19	19	19	19
22	22	22	22	22	22	22	22
25	25	25	25	25	25	25	25
32	32	32	32	32	32	32	32
38		38	38	38	38	38	38
45		45			45	45	45
50					50	50	50

Opel csavar - önfúró

Df. Peremes csavar (Opel tűhegyű)

H/Á	4,2	4,8
13	13	
16	16	4
19	19	
22	22	
25	25	4
32	32	
41	41	
51	51	



H/Á	4,2
13	13
16	16
19	19
22	22
25	25
32	32
40	40
50	50



DIN 7505 Faforgácslapcsavar (sárga színű)



H/Á	3	3,5	4	4,5	5	6
12	12	12				
16	16	16	16	16		
20	20	20	20	20	20	
25	25	25	25	25	25	
30	30	30	30	30	30	30
35	35	35	35	35	35	35
40	40	40	40	40	40	40
45	45	45	45	45	45	45
50	50	50	50	50	50	50
60			60	60	60	60
70			70	70	70	70
80			80	80	80	80
90					90	90
100					100	100
110						110
120					120	120
130						130
140						140
150						150
160						160
180						180
200						200

TORX, fehér és részmenetes kivitelben is forgalmazzuk!!!!

Df. Forgácslapcsavar



H/Á	3	3,5	4	4,5	5	6
12	12		12			
16	16	16	16	16	16	
20	20	20	20	20	20	
25	25	25	25	25	25	
30	30	30	30	30	30	30
35		35	35	35	35	
40	40	40	40	40	40	40
45			45	45	45	
50		50	50	50	50	50
60			60	60	60	60
70				70	70	70
80					80	80
100						100

Jetting csavar Sf. sárga színű



H/Á	3	3,5	4	4,5	5	6
12	12		12			
16	16	16	16			
18	18	18	18			
20	20	20	20	20	20	
25	25	25	25	25	25	
30	30	30	30	30	30	30
35	35	35	35	35	35	35
40	40	40	40	40	40	40
45	45	45	45	45	45	45
50	50	50	50	50	50	50
55			55	55		
60			60	60	60	60
70			70	70	70	70
80				80	80	80
90					90	90
100					100	100
120					120	120
140						140
160						160
200						200

Speedy Sf. magas szakítószilárdságú csavar, sárga színű



1	3	3,5	4	4,5	5	6
10	10					
12	12	12	12			
16	16	16	16	16	16	
18		18	18			
20	20	20	20	20	20	
25	25	25	25	25	25	
30	30	30	30	30	30	30
35	35	35	35	35	35	35
40	40	40	40	40	40	40
45		45	45	45	45	45
50		50	50	50	50	50
55		55	55			
60			60	60	60	60
70			70	70	70	70
80			80	80	80	80
90					90	90
100					100	100
120					120	120
140						140
160						160

Tányér fejű faszerkezetépítő csavar

H/Á	6	8	10
80	80	80	
100	100	100	
120	120	120	
140	140	140	
160	160	160	
180	180	180	180
200	200	200	200
220		220	
240		240	240
260		260	
280		280	280
300		300	
320		320	320
340		340	
360		360	360
380		380	
400		400	400



Süllyesztett fejű faszerkezetépítő csavar

H/Á	6	8	10
60	60		
80	80	80	
100	100	100	
120	120	120	
140	140	140	140
160	160	160	160
180	180	180	180
200	200	200	200
220	220	220	220
240	240	240	240
260		260	260
280		280	280
300		300	300
320		320	320
340		340	340
360		360	360
380		380	380
400		400	400



Sf fejű faszerkezet építő csavar alátét

6,7x20
8,8x26
11x34



DIN 571 Hif. Állvány csavar



H/Á	M5	M6	M8	M10	M12
20	20	20			
25	25	25			
30	30	30	30		
35	35	35	35		
40	40	40	40	40	
45	45	45	45	45	
50	50	50	50	50	50
60	60	60	60	60	60
70		70	70	70	70
80		80	80	80	80
90		90	90	90	90
100		100	100	100	100
110		110	110	110	110
120		120	120	120	120
130			130	130	130
140		140	140	140	140
150		150	150	150	150
160			160	160	160
180			180	180	180
200			200	200	200
220			220	220	220
240			240	240	240
260			260	260	260
280				280	280
300				300	300
320				320	320
340					340
360					360

Tokrögző csavar

Méret
7,5x52
7,5x72
7,5x92
7,5x112
7,5x132
7,5x152
7,5x182
7,5x202
7,5x212



Állítócsavar

H/Á	6
60	14,76
70	16,12
80	18,74
90	20,97
100	23,40
120	29,13
145	38,84



Gipszkarton csavar fa és fém menettel

H/Á	3,5	3,9	4,2
25	25	25	
35	35	35	
45	45	45	
55	55	55	
70			70
80			80
90			90



Gipszkarton csavar, önfűró

H/Á	3,5
25	25
35	35
45	45
55	55



DIN 94 Sasszeg horganyzott



H/Á	1	1,2	1,6	2	2,5	3,2	4	5	6,3	8	10	13
6	6											
8	8	8	8									
10	10	10	10	10								
12	12	12	12	12	12							
14	14	14	14	14	14							
16	16	16	16	16	16	16						
18	18	18	18	18	18	18						
20	20	20	20	20	20	20	20	20				
22	22	22	22	22	22	22	22	22				
25	25	25	25	25	25	25	25	25				
28			28	28	28	28	28	28				
32			32	32	32	32	32	32	32			
36			36	36	36	36	36	36	36			
40			40	40	40	40	40	40	40	40		
45				45	45	45	45	45	45	45	45	
50				50	50	50	50	50	50	50	50	
56						56	56	56	56	56	56	
63						63	63	63	63	63	63	63
71							71	71	71	71	71	71
80							80	80	80	80	80	80
90								90	90	90	90	90
100								100	100	100	100	100
112									112	112	112	112
125									125	125	125	125
140									140	140	140	140
160											160	160

DIN 11023 rugós tengelybiztosító szegek is kaphatók!

Anyák



Átmérő	DIN 934 Hl. Anya	DIN 315 Szárnyas anya	DIN985 Önzáró anya	DIN 1587 Zárt anya	DIN 987 Körmös anya	DIN 6923 Peremes anya
M3	M3	M3	M3			
M4	M4	M4	M4	M4	M4	M4
M5	M5	M5	M5	M5	M5	M5
M6	M6	M6	M6	M6	M6	M6
M8	M8	M8	M8	M8	M8	M8
M10	M10	M10	M10	M10	M10	M10
M12	M12	M12	M12	M12		M12
M14	M14		M14	M14		M14
M16	M16	M16	M16	M16		M16
M18	M18		M18			
M20	M20		M20	M20		
M22	M22		M22			
M24	M24		M24	M24		
M27	M27					
M30	M30					
M33	M33					
M36	M36					


Tessauer anya
6x13
8x13



Alátétek



Átmérő	DIN 125 A Lapos alátét	DIN 127B Rugós alátét	DIN 6798 Fogazott alátét	DIN 440 R Fakötésű alátét	DIN 9021 Fakötésű alátét
M3	M3	M3	M3		
M4	M4	M4	M4		M4
M5	M5	M5	M5	M5	M5
M6	M6	M6	M6	M6	M6
M8	M8	M8	M8	M8	M8
M10	M10	M10	M10	M10	M10
M12	M12	M12	M12	M12	M12
M14	M14	M14	M14	M14	M14
M16	M16	M16	M16	M16	M16
M18	M18	M18			
M20	M20	M20		M20	M20
M22	M22	M22		M22	
M24	M24	M24			
M27	M27	M27			
M30	M30	M30			
M33	M33	M33			
M36	M36	M36			

Gumis (E.P.D.M) alátét	
4,8x14	
5,5x16	
6,3x16	
6,3x19	
6,3x25	
8x22	
10x25	
12x29	

DIN 6325 Illesztő szeg edzett



H/Á	1,5	2	2,5	3	4	5	6	8	10	12	14	16	20
6	6	6	20	10									
8	8	8	8	8	8	8							
10	10	10	10	10	10	10	10						
12	12	12	12	12	12	12	12	12					
14	14	14	14	14	14	14	14						
16		16	16	16	16	16	16	16					
18		18	18	18	18	18	18	18					
20		20	20	20	20	20	20	20	20	20			
22			22	22	22	22	22	22	22				
24		24	24	24	24	24	24	24	24	24			
26				26	26	26	26	26	26				
28				28	28	28	28	28	28	28	28		
30		30	30	30	30	30	30	30	30	30		30	
32		32		32	32	32	32	32	32	32	32		
36				36	36	36	36	36	36	36	36		
40				40	40	40	40	40	40	40	40	40	
45						45		45	45	45		45	
50				50	50	50	50	50	50	50	50	50	50
55							55	55	55				
60						60	60	60	60	60	60	60	60
65								65					
70						70	70	70	70	70	70	70	70
80						80	80	80	80	80	80	80	80
90						90		90	90	90	90	90	90
100								100	100	100	100	100	
120								120	120	120	120	120	120

DIN 7979 Belső menetes illesztőszeg, edzett



DIN7 lágy illesztőszeg,
minden méretben kapható.

H/Á	5	6	8	10	12	14	16	20
10	10							
12	12							
14	14							
16	16	16						
18	18							
20	20	20	20					
24	24	24	24	24				
28	28	28	28	28				
30	30	30	30	30	30			
32	32	32	32	32	32			
36	36	36	36	36	36			
40	40	40	40	40	40	40	40	
45	45	45	45	45	45		45	
50		50	50	50	50	50	50	50
60		60	60	60	60	60	60	60
70			70	70	70	70	70	70
80			80	80	80	80	80	80
90					90	90		90
100				100	100	100	100	100

DIN 914 Bkny kúpos végű hernyócsavar



H/Á	M2	M2,5	M3	M4	M5	M6	M8	M10	M12	M14	M16	M20
3	3	3	3									
4	4	4	4	4								
5	5	5	5	5	5	5						
6	6	6	6	6	6	6	6					
8	8	8	8	8	8	8	8					
10	10	10	10	10	10	10	10	10	10			
12			12	12	12	12	12	12	12			
14			14	14	14	14	14	14				
16			16	16	16	16	16	16	40			
20			20	20	20	20	20	20	16	16	16	
25				25	25	25	25	25	25	25	25	25
30					30	30	30	30	30	30	30	30
35					35	35	35	35	35		35	35
40					40	40	40	40	40	40	40	40
45							45	45	45		45	
50							50	50	50	50	50	50
60								60	60	60	60	
70								70	70		70	70
80											80	

DIN 915 Bkny csapos végű hernyócsavar



H/Á	M2	M2,5	M3	M4	M5	M6	M8	M10	M12	M14	M16	M20
3			3									
4	4	4	4									
5			5			5						
6	6	6	6	6	6	6						
8	8	8	8	8	8	8	8					
10	10		10	10	10	10	10	10				
12			12	12	12	12	12	12	12			
14				14	14	14	14	14				
16			16	16	16	16	16	16	16			
20				20	20	20	20	20	20		20	20
25				25	25	25	25	25	25	25	25	
30				30	30	30	30	30	30	30	30	30
35					35	35	35	35	35	35	35	35
40						40	40	40	40	40	40	40
45							45	45	45	45	45	45
50						50	50	50	50	50	50	50
60							60	60	60		60	60
70							70	70	70		70	70
80								80			80	80
90											90	90
100											100	

DIN 916 Bkny belsőképos végű hernyócsavar



H/Á	1,6	M2	M2,5	M3	M4	M5	M6	M8	M10	M12	M16
3	3	3	3	3							
4	4	4	4	4	4	4	4				
5	5	5	5	5	5	5	5				
6	6	6	6	6	6	6	6				
8	8	8	8	8	8	8	8	8			
10		10	10	10	10	10	10	10	10		
12				12	12	12	12	12	12	12	
14				14	14	14	14	14	14		
16					16	16	16	16	16	16	
20				20	20	20	20	20	20	20	20
25						25	25	25	25	25	25
30						30	30	30	30	30	30
35							35	35	35	35	
40								40	40	40	40
45											
50									50		50
60											50

DIN 913 Bkny. Hernyócsavar egyenes



H/Á	M2	M2,5	M3	M4	M5	M6	M8	M10	M12	M14	M16	M20
2	2											
3	3	3	3									
4	4	4	4	4	4	4						
5	5	5	5	5	5	5						
6	6	6	6	6	6	6	6					
8	8	8	8	8	8	8	8	8				
10		10	10	10	10	10	10	10	10			
12			12	12	12	12	12	12	12	12		
14			14	14	14	14	14	14	14			
16			16	16	16	16	16	16	16	16	16	
20			20	20	20	20	20	20	20	20	20	20
25			25	25	25	25	25	25	25	25	25	25
30			30	30	30	30	30	30	30	30	30	30
35				35	35	35	35	35	35	35	35	35
40				40	40	40	40	40	40	40	40	40
45						45	45	45	45	45	45	45
50						50	50	50	50	50	50	50
60						60	60	60	60	60	60	60
70							70	70	70		70	70
80								80	80			80
90												90

H/Á	1,6
2	2
3	3
5	5
6	6

DIN 1481 Feszítőhüvely erősített



H/Á	1	1,5	2	2,5	3	3,5	4	5	6	7	8	10	12
4	4	4		4	4		4						
5	5	5	5	5	5		5						
6	6	6	6	6	6	6	6	6					
8	8	8	8	8	8	8	8	8					
10	10	10	10	10	10	10	10	10	10		10		
12	12	12	12	12	12	12	12	12	12		12	12	
14		14	14	14	14	14	14	14	14		14	14	14
16		16	16	16	16	16	16	16	16		16	16	16
18		18	18	18	18	18	18	18	18		18	18	
20			20	20	20	20	20	20	20		20	20	20
22			22	22	22	22	22	22	22		22	22	
24			24	24	24	24	24	24	24		24	24	24
26			26	26	26	26	26	26	26		26	26	26
28			28	28	28	28	28	28	28		28	28	
30			30	30	30	30	30	30	30	30	30	30	30
32					32	32	32	32	32		32	32	32
36					36	36	36	36	36		36	36	36
40					40	40	40	40	40	40	40	40	40
45					45	45	45	45	45		45	45	45
50					50	50	50	50	50	50	50	50	50
55								55	55		55	55	55
60							60	60	60	60	60	60	60
65									65		65	65	65
70								70	70	70	70	70	70
75									75		75	75	
80								80	80	80	80	80	80
90									90		90	90	90
100									100		100	100	100
120											120	120	120

H/Á	13	14	16	20
28	28			
30	30		30	
32				
36	36	36	36	36
40	40	40	40	40
45	45		45	
50	50	50	50	50
55			55	
60	60	60	60	60
65				
70	70	70	70	70
75				
80	80	80	80	80
90	90	90		90
100	100	100	100	100
120			120	120

Huzalszeg

Méret
1,4x20
1,4x25
1,6x30
1,8x35
2,0x40
2,2x50
2,8x60
2,8x65
3,1x70
4,2x70
3,1x80
3,4x90

Méret
4,2x100
4,2x120
4,6x130
6,0x160
6,0x180
6,0x200
7,0x200
7,0x230
7,6x260
8,0x280



Igény szerint horganyzott kivitelben is rendelhetők!

Hullámpala szeg UV-álló műanyag kupakkal

Méret
34x70



Bognárszeg

Méret
1,4x20
1,4x25
1,6x30
2,0x40
2,2x50



Csavartszeg

Méret
3,5x90



Igény szerint horganyzott kivitelben is rendelhetők!

U-szeg (kapocsszeg)

Méret
2x20
2,5x25
3,4x35
3,8x40



Kampószeg

Méret
4,2x65
4,6x80



Kartácsszeg

Méret
1,4x13
1,6x16
1,8x20
2x25



Zsindelyszeg (horganyzott)

Méret
3,1x15
3,1x20
3,1x25
3,1x30
3,1x35



Húzószegecs AST (alu/acél), nyitott félgömbfejű



H/Á	2,4	2,9	3,2	3,9	4,8	5,9	6,4
5	5	5	5				
6	6	6	6	6	6		
7	7	7	7	7	7		
8		8	8	8	8		
9	9	9	9			9	
10		10	10	10	10	10	10
12			12	12	12	12	12
13							13
14			14	14	14		
16			16	16	16	16	16
18			18	18	18	18	
19							19
20				20	20		
22					22	22	
25				25	25		25
27					27	27	
30					30	30	
35					35		
40					40		
45					45		
50					50		
55					55		

Festett (AST,RAL színskála szerinti színekben)

H/Á	2,4	2,9	3,2	3,9	4,8
5	5		5		
6	6	6	6	6	
7	7			7	
8		8	8	8	8
9		9			
10		10	10	10	10
12		12	12	12	12
16			16	16	16
18			18	18	

Húzószegecs ASL (alu/acél), nyitott nagyperemű, félgömb fejfel

H/Á	3,2	3,9	4,8
8		8	
9		9	
10	10	10	10
12	12	12	12
13		13	
14		14	14
16			16
18			18
20			20
25			25
32			32



Húzószegecs IIT (inox/inox), nyitott félgömbfejű

H/Á	3,2	4,0	4,8
6	6	6	
8	8	8	8
10	10	10	10
12	12	12	12
14		14	14
16	16	16	16
18		18	
20		20	20
25			25
30			30



Húzószegecs ALF (alu-acél) zárt félgömbfejű

H/Á	3,2	4,0	4,8
7	7		
8	8	8	8
10	10	10	10
11	11	11	11
12	12	12	
12,5	12,5	12,5	12,5
14			14
15	15	15	
16			16
18	18	18	18
21			21
25			25



Húzószegecs SST (acél/acél), nyitott félgömbfejű



H/Á	2,9	3,2	3,9	4,8	5,9	6,4
5		5				
6	6	6	6			
7		7		7		
8	8	8	8	8		
9				9	9	
10	10	10	10	10		10
12		12	12	12	12	12
14		14	14	14		
15					15	
15,5						16
16		16	16	16		15,5
18			18	18	18	
19						19
20			20	20		
22				22	22	
23						
25			25	25		
30				30		
32					32	

Húzószegecs RST (réz/inox), nyitott félgömbfejű



H/Á	3,2	3,9
6	6	6
8	8	8
10	10	10
12	12	12
14	14	
16		18

Húzószegecs CLF (réz/acél), zárt félgömbfejű



H/Á	3,2	4,0	4,8
6,5	11		
8	8		8
9,5	9,5		
10		10	
11			11
12,5	12,5	12,5	

Félgömbfejű acél és alumínium szegecsesek DIN 660



Átmérő	2		3		4		5		6		8		10	12
Hossz	acél	alu.	acél	alu.	acél	alu.	acél	alu.	acél	alu.	acél	alu.	acél	acél
4	4	4	4	4										
6	6	6	6	6	6	6	6		6		6	6		
8	8	8	8	8	8	8	8	8	8	8	8	8		
10	10	10	10	10	10	10	10	10	10	10	10	10	10	
12	12	12	12	12	12	12	12	12	12	12	12	12	12	12
14	14	14	14	14	14	14	14	14	14	14	14	14	14	
16	16	16	16	16	16	16	16	16	16	16	16	16	16	16
18	18	18	18	18	18	18	18	18	18	18	18	18	18	18
20	20	20	20	20	20	20	20	20	20	20	20	20	20	20
24	22	22	22	22	22	22	22	22	22	22	22	22	22	22
26	26	26	26	26	26	26	26	26	26	26	26	26	26	26
30			30	30	30	30	30	30	30	30	30	30	30	30
32			32	32	32	32	32	32	32	32	32	32	32	32
36			36	36	36	36	36	36	36	36	36	36	36	36
40					40	40	40	40	40	40	40	40	40	40
45					45	45	45	45	45	45	45	45	45	45
50					50	50	50	50	50	50	50	50	50	50
55							55		55		55	55	55	55
60					60		60		60		60	60	60	60
65							65		65		65	65	65	65
70							70		70		70	70	70	70
75							75				75	75	75	75
80							80		80		80	80	80	80
85														85
90														90

Süllyesztett és lencsefejú acél, alumínium és réz szegecsesek DIN 661, 662



Átmérő	2			2,5	3			4			5		
	Hossz	acél	alu.	réz	acél	alu.	réz	acél	alu.	réz	acél	alu.	réz
4	4	4			4	4							
5			5			5	5						
6	6	6	6	6	6	6	6	6	6				
8	8	8	8	8	8	8	8	8	8	8	8	8	8
10	10	10	10	10	10	10	10	10	10	10	10	10	10
12	12	12	12	12	12	12	12	12	12	12	12	12	12
14	14	14				14		14	14		14	14	
16	16	16	16	16	16	16	16	16	16	16	16	16	16
18	18	18			18	18		18	18		18	18	
20	20	20	20	20	20	20	20	20	20	20	20	20	20
24					24	24		24	24		24	24	
25										25			25
26					26	26		26	26		26	26	
30					30	30		30	30	30	30	30	30
32								34	34		34	34	
35								35	35				35
36					36			36	36		36	36	
40								40	40		40	40	40
45								45	45		45	45	
50								50	50		50	50	
60											60		

Átmérő	6			8		10	12
	Hossz	acél	alu.	acél	alu.	acél	acél
8	8	8					
10	10	10		10	10		
12	12	12		12	12	12	
14	14	14		14	14		
16	16	16		16	16	16	
18	18	18		18	18		
20	20	20	20	20	20	20	20
24	24	24		24	24		24
25			25				
26	26	26		26	26		26
30	30	30	30	30	30	30	30
32	32	32		32	32		32
35			35				
36	36	36		36	36	36	36
40	40	40	40	40	40	40	40
45	45	45		45	45	45	45
50	50	50	50	50	50	50	50
55				55	55		55
60	60	60		60	60	60	60
65							65
70				70		70	70
75							75
80							80
85							85

Szegecsanya



Méter	sülly.fejű	peremes	mikroperemes	hatszögű
M3	M3	M3	M3	
M4	M4	M4	M4	M4
M5	M5	M5	M5	M5
M6	M6	M6	M6	M6
M8	M8	M8	M8	M8
M10	M10	M10	M10	M10
M12	M12	M12	M12	M12

Ezek a termékek elérhetők alumínium, A2 (rozsdamentes) és A4 (saválló) kivitelben is!

Zsírógombok

H1 egyenes, hengeres menettel	M6x1
H1 egyenes, hengeres menettel	M8x1
H1 egyenes, hengeres menettel	M10x1
H1 egyenes, kúpos menettel	MK6x1
H1 egyenes, kúpos menettel	MK8x1
H1 egyenes, kúpos menettel	MK10x1
H2 45 fokos hengeres menettel	M6x1
H2 45 fokos hengeres menettel	M8x1
H2 45 fokos hengeres menettel	M10x1
H2 45 fokos kúpos menettel	MK6x1
H2 45 fokos kúpos menettel	MK8x1
H2 45 fokos kúpos menettel	MK10x1
H3 90 fokos hengeres menettel	M6x1
H3 90 fokos hengeres menettel	M8x1
H3 90 fokos hengeres menettel	M10x1
H3 90 fokos kúpos menettel	MK6x1
H3 90 fokos kúpos menettel	MK8x1
H3 90 fokos kúpos menettel	MK10x1



Alapcsavar



H/Á	6	8	10	12	16	20	24
40	40						
50		50					
55	55						
60		60	60				
70		70	70	70			
80		80	80	80			
85	85						
90		90	90	90			
100		100	100	100	100		
110			110	110			
120		120	120	120	120	120	
130		130	130	130			
140		140	140	140	140	140	
150			150	150			
160		160	160	160	160	160	
180		180	180	180	180		
200			200	200	200	200	200
220					220	220	
230			230	230			
240						240	
250			250	250	250	250	250
280				280			280
300				300	300	300	
350					350		350
400						400	

Beütődűbel süllyesztettfejű keresztornyos csavarral



H/Á	5	6	8	10
30	30			
40	40	40		
50	50	50		
60		60	60	
80		80	80	
100		100	100	100
120			120	120
140			140	140
160			160	160

Beütődűbel állványcsavarral

H/Á
80
100
120
140
160
200
240

Acél beütők

H/Á
40



Peremes falitipli



Méret
4
5x25
6x30
8x40
8x60
8x80

Méret
8x100
8x130
10x50
10x80
10x100
10x115

Méret
10x130
10x135
10x140
10x160
10x180
10x200

Méret
10x230
12x60
12x80
12x100
12x130
12x140

Méret
12x160
12x180
12x200
12x220
12x260
12x300

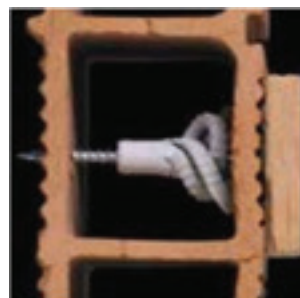
Méret
14
14x100
14x130
16
16x110
16x130

Méret
16x150
16x160
16x180
16x200
16x220
16x260

Méret
16x300

Csomózódó univerzális falitipli

Méret	db/csomag
6x40	100
8x50	100
10x60	50



RAWLPLUG 4ALL dübel

Nagyteljesítményű univerzális nylon dübel

Méret	db / doboz
5x25	100
6x30	100
8x40	100
10x50	50



"KÉK" univerzális tipli

Méret	db/csomag
6x45	100
6x60	100
8x60	100
8x90	100
10x70	50
10x100	50



Négyzetletű falitipli

Méret
6
8
10
12
14



Eco perem nélküli tipli

Méret	db/csomag
4x20	100
5x25	100
6x30	100
8	100
10x50	100
12x60	100
14x75	100
16x80	100



Szürke ipari falitipli



Méret
5x25
6x30
8x40

Méret
10x50
12x60
14x70

Méret
16x80
16x140
16x160

Méret
16x200
16x240
20x95

Acéldübel



Átmérő
6
8
10
12
16
20

Szigetelésrögítő műanyag szeggel

Méret
10x70
10x90
10x120
10x140
10x160
10x180
10x200



Alátét ("tányér") szigetelésrögítőhöz

D52
D60

Műanyag takarósapka

Komfirmátor csavarhoz
Forgácslap csavarhoz (PZ)
Tokrögzítő csavarhoz (fehér)



Hatlap fejű csavarhoz, anyához (fehér, fekete, barna színben)
M6
M8
M10
M12



Polisztirol dűbel

Méret
25x50
25x75



Szárnyas gipszkarton dűbel

Méret
10x35



Molly szegecselhető anya

Méret	Falvastagság (mm)
4x38	3-13
5x52	8-21
6x37	7-15
6x52	8-21
6x65	20-34
6x80	35-50
8x80	35-50



Beütőszeg

Méret	
4,2x14	
4,2x18	
4,2x22	
4,2x27	



Molly anya behúzószerszám



Szerszám beütőszeghez



Csavarmenetű gipszkarton dűbel

Méret
6x22



Önfúró csavarmenetű gipszkarton dűbel

Méret
6x36



Behajtó hegy csavarmenetű gipszkarton dűbelhez

Palaleszorító csavar metrikus menettel

Méret
6x220
6x320
6x350
6x420



Szelemen csavar



H/Á	M12	M14	M16
350	M12	M14	M16
400	M12	M14	M16
500	M12	M14	M16

Palaleszorító csavar fa menettel

6x120



Palacsavar kupak



Fogópár



Méret
12x250
12x300
12x350

Ácskapocs



Méret
8x230
10x260
12x260

DIN 5299 Karabíner

Méret
4x40
5x50
6x60
7x70
8x80
9x90
10x100
11x120
12x140
13x160
14x180



Ácskapocs fordított jobbos-balos



Méret
8x230
10x260
12x260

Önbiztosító karabíner

Méret
5x50
6x60
7x70
8x80
10x100
11x120
12x140
13x160



Szemescsavar horganyzott



Méret
3x22
3x26
3,5x30

Méret
4x35
4x42
4,5x38

Méret
4,5x42
5x42
5x48

Méret
5x70
6x80

Falhorog



H/Á	3	3,5	4	5	6
30	30				
40		40	40		
50			50	50	
60			60	60	60
70				70	70
80				80	80
90					90

Hintahorog metrikus és fa mentettel

Méret
8x120 fa
8x120 fém



S-kampó

Méret
3x30
4x35
5x45
6x50
7x60
8x65



Lámpahorog

Méret
4,5x60
5x70
5,5x80
6x90
6x100



Ablakfélfordító

Méret
3x26
3,5x30
4x40
4,5x45
5x50
6x60



Függőncsipesz
Függőnyörgő



Zárbetét

62 mm, 3 kulcs 12 db/doboz.



Ablak-ajtódiópánt (balos és jobbos is kapható)

Méret
6
7
8
9
10
12



Pipapánt



Méret
9
13
16

Hengeres hegeszthető acél kapupánt - fém kapukhoz

Csiszolt vas felület, könnyen hegeszthető. 16-os mérettől olajozáshoz való lyukkal!

Árukód:	Méret:	db/doboz
Ebro 01	10x60	60
Ebro 03	12x70	45
Ebro 06	14x80	28
Ebro 09	16x100	35
Ebro 12	18x110	24
Ebro 15	20x120	20
Ebro 17	25x120	12
Ebro 18	25x150	12
Ebro 19	30x150	8



- A legtöbb fenti méret **INOX**, **golyós** és **csapágyas** kivitelben is elérhető!
- Rendelésre további méretek is elérhetők!

Hegeszthető szárnyas pántok - fém kapukhoz

Jobbos, balos kivitel. Csiszolt vas felület, könnyű hegeszthetőség.

	Ebro 60	Ebro 61	Ebro 62	Ebro 63
Méretek:	átmérő x hossz x anyagvastagság			
	10x60x2	12x80x2	14x80x3	16x100x3
db / doboz	100	80	50	50

	Ebro 64	Ebro 65	Ebro 66	Ebro 67
Méretek:	átmérő x hossz x anyagvastagság			
	18x110x4	20x120x5	25x120x5	30x150x6
db / doboz	40	30	24	24

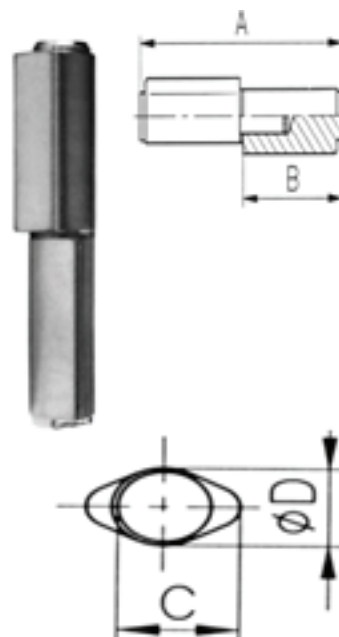


Cseppalakú hegeszthető acél pánt bronzgyűrűvel - fém kapukhoz

Csiszolt vas felület, könnyen hegeszthető. 20-as mérettől olajozáshoz való lyukkal!

	Ebro 42	Ebro 43	Ebro 44	Ebro 45	Ebro 46
Méret:	10x45	10x60	14x80	14x100	16x100
A (mm)	45	60	80	100	100
B (mm)	22	38	38	48	48
C (mm)	12	12	17	17	20
D (mm)	10	10	14	14	16
db / doboz	60	60	28	24	35

	Ebro 47	Ebro 48	Ebro 49	Ebro 59	Ebro 71
Méret:	16x120	20x120	20x150	23x150	23x180
A (mm)	120	120	150	150	180
B (mm)	58	58	73	73	88
C (mm)	20	25	25	29	29
D (mm)	16	20	20	23	23
db / doboz	30	18	15	12	10



A legtöbb méret **INOX** és **csapágyas** kivitelben is elérhető!

Bútorakasztók

Méret
110x15
60x15



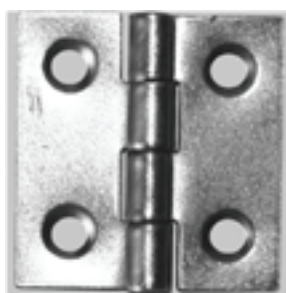
Akaszító

Méret
54x35x15



Csuklópánt (horganyzott kivitel)

Méret
22
30
40
50
60
70
80
100
120



Néhány méret **INOX** és **dupla csapágyas** kivitelben is elérhető!

Zongorapánt

Méret
1 m
2 m



Tolózárak fa ajtólapokra

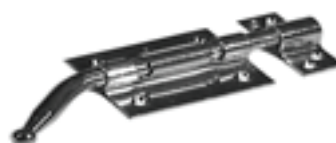
Z 384				
Méreték:	40	60	85	100
Felület:	nikkelezett			
db / doboz	20	20	10	10



Z 454 LAKATOLHATÓ			
Méreték:	85	100	120
Felület:	sárgított felület		
db / doboz	10		



BC 318					
Méreték:	200	250	300	400	600
Felület:	sárgított felület				
db / doboz	5				



Lakatpánt

Méret
120
140
160



Lakatpánt - erősített

Méret
200



Univerzális sarokösszekötő (Lemezvastagság: 2mm)

Cikkszám	Méret (mm)	Kiszerezés
D ZU-3325	30x30x25	200
D ZU-4425	40x40x25	200
D ZU-5525	50x50x25	200
D ZU-5530	50x50x30	100
D ZU-5730	50x70x30	100
D ZU-6625	60x60x25	100



Egyenlő szárú sarokösszekötők (Lemezvastagság: 2,5mm)

Cikkszám	Méret (mm)	Kiszerezés
D ZK-553	50x50x35	150
D ZK-60	60x60x45	50
D ZK-70	70x70x55	50
D ZK-994	90x90x40	50
D ZK-90	90x90x65	50
D ZK-105	105x105x90	25



Egyenlő szárú sarokösszekötő, erősített (Lemezvastagság: 2,5mm)

Cikkszám	Méret (mm)	Kiszerezés
D ZK-70-WZ	70x70x55	50
D ZK-90-WZ	90x90x65	50
D ZK-105-WZ	105x105x90	25
D ZK-120-WZ	120x120x90	25



Keskeny sarokösszekötő (Lemezvastagság: 2mm)

Cikkszám	Méret	Kiszerezés
D MI-2215	25x25x15	100
D MI-3315	30x30x15	100
D MI-4415	40x40x15	100
D MI-5515	50x50x15	100
D MI-6620	60x60x20	100
D MI-8820	80x80x20	100
D MI-1120	100x100x15	100



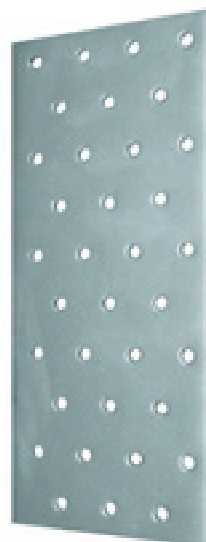
Vastag, keskeny sarokösszekötő (Lemezvastagság: 5mm)

Cikkszám	Méret (mm)	Kiszerezés
D MK-085	80x80x20	20
D MK-105	100x100x20	20
D MK-125	120x120x20	20
D MK-145	140x140x20	20
D MK-165	160x160x20	20
D MK-185	180x180x20	20



Perforált lemez (Lemezvastagság: 2mm)

Cikkszám	Méret (mm)	Kiszerezés
D PP-410	40x100	100
D PP-412	40x120	100
D PP-414	40x140	100
D PP-416	40x160	100
D PP-420	40x200	100
D PP-430	40x300	100
D PP-610	60x100	50
D PP-612	60x120	50
D PP-614	60x140	50
D PP-616	60x160	50
D PP-620	60x200	50
D PP-624	60x240	50
D PP-630	60x300	50
D PP-816	80x160	50
D PP-820	80x200	25
D PP-824	80x240	25
D PP-826	80x260	25
D PP-830	80x300	25
D PP-840	80x400	50
D PP-1010	100x100	50
D PP-1012	100x120	50
D PP-1014	100x140	25
D PP-1016	100x160	25
D PP-1020	100x200	25
D PP-1024	100x240	25
D PP-1026	100x260	25
D PP-1030	100x300	25
D PP-1040	100x400	20
D PP-1050	100x500	20
D PP-1214	120x140	25
D PP-1216	120x160	25
D PP-1220	120x200	25
D PP-1224	120x240	25
D PP-1226	120x260	25
D PP-1230	120x300	25
D PP-1240	140x400	25
D PP-1440	140x400	10



Perforált sarokösszekötő

Cikkszám	Lemezvastagság	Méret	Kiszerezés
	(mm)	(mm)	
D KF-442	2	40x40x20	200
D KF-444	2	40x40x40	100
D KF-446	2	40x40x60	100
D KF-448	2	40x40x80	100
D KF-4410	2	40x40x100	100
D KF-4415	2	40x40x150	100
D KF-664	2	60x60x40	100
D KF-665	2	60x60x50	50
D KF-666	2	60x60x60	50
D KF-668	2	60x60x80	50
D KF-884	2	80x80x40	50
D KF-886	2	80x80x60	50
D KF-888	2	80x80x80	25
D KF-114	2	100x100x40	50
D KF-116	2	100x100x60	50
D KF-118	2	100x100x80	25
D KF-1110	2	100x100x100	25
D KF-1112	2	100x100x120	20
D KF-1114	2	100x100x140	20
D KP-444	2,5	40x40x40	100
D KP-446	2,5	40x40x60	100
D KP-448	2,5	40x40x80	100
D KP-4410	2,5	40x40x100	50
D KP-4415	2,5	40x40x150	50
D KP-664	2,5	60x60x40	10
D KP-665	2,5	60x60x50	50
D KP-666	2,5	60x60x60	50
D KP-668	2,5	60x60x80	50
D KP-6610	2,5	60x60x100	50
D KP-884	2,5	80x80x40	50
D KP-886	2,5	80x80x60	50
D KP-888	2,5	80x80x80	25
D KP-8810	2,5	80x80x100	25
D KP-8812	2,5	80x80x120	25
D KP-114	2,5	100x100x40	50
D KP-116	2,5	100x100x60	50
D KP-118	2,5	100x100x80	25
D KP-1110	2,5	100x100x100	25
D KP-1112	2,5	100x100x120	20
D KP-1114	2,5	100x100x140	20



Keskeny perforált lemez

Cikkszám	Lemezvastagság	Méret	Kiszerezés
	(mm)	(mm)	
D LW-040	2	40x15	100
D LW-050	2	50x15	100
D LW-075	2	75x15	100
D LW-100	2	100x15	50
D LW-150	4	150x20	50
D LW-190	4	190x20	50
D LW-240	4	240x20	50



Keskeny perforált lemez

Cikkszám	Lemezvastagság	Méret	Kiszerezés
	(mm)	(mm)	
D LWG-170	2,5	170x30	50
D LWG-195	4	195x30	50



L-összekötő

Cikkszám	Lemezvastagság	Méret	Kiszerezés
	(mm)	(mm)	
D KN-050	2	50x50x10	100
D KN-060	2	60x60x10	100
D KN-075	2	75x75x12	100
D KN-100	2	100x100x15	100
D KN-150	2,5	150x150x25	50
D KN-200	3	200x200x31	50
D KN-250	3	250x250x31	25
D KN-300	4	300x300x41	25



T-összekötő

Cikkszám	Lemezvastagság	Méret	Kiszerezés
	(mm)	(mm)	
D T-7050	2	70x50x16	50



Betonozható oszloptartó (Lemezvastagság: 5mm)

Cikkszám	Méret (mm)
D TC-716	70x200
D TC-816	80x200
D TC-916	90x200
D TC-1016	100x200
D TC-1116	110x200
D TC-1216	120x200
D TC-1416	140x200
D TC-1516	150x200



Oszloptartó M 16-os menetesszárral+anya+alátét

Cikkszám	Méret (mm)
D TC-1016	100x200xM16
MENET	
D TC-1216	120x200xM16
MENET	
D TC-1416	140x200xM16
MENET	



Csavározható oszloptartók (Lemezvastagság: 2/5mm)

Cikkszám	Méret (mm)
D TB-71	71x71x100
D TB-81	81x81x100
D TB-91	91x91x100
D TB-101	101x101x100



Csavározható U-alakú gerendatalp (Lemezvastagság: 5mm)

Cikkszám	Méret (mm)
D TU-71	71x50
D TU-81	81x50
D TU-91	91x50
D TU-101	101x50
D TU-121	121x50
D TU-141	141x50
D TU-151	151x50



Talpas U-alakú oszloptartó (Lemezvastagság: 5mm)

Cikkszám	Méret (mm)
D TALPAS-080	80x80x65
D TALPAS-100	100x100x85
D TALPAS-120	120x120x85
D TALPAS-140	140x120x85
D TALPAS-150	150x120x85



Csavározható U-alakú oszloptartó (Lemezvastagság: 5/6mm)

Cikkszám	Méret (mm)
D TG-716	70x60x200
D TG-816	80x60x200
D TG-916	90x60x200
D TG-1016	100x60x200
D TG-1116	110x60x200
D TG-1216	120x60x200



Beüthető oszloptartó (Lemezvastagság: 2mm)

Cikkszám	Méret (mm)
D TD-1075	100x100x750
D TD-1090	100x100x900
D TD-1290	120x120x900
D TD-5175	50x50x750
D TD-7175	70x70x750
D TD-7190	70x70x900
D TD-9175	90x90x750
D TD-9190	90x90x900



Gerendapapucs (Lemezvastagság: 2mm)

Cikkszám	Méret (mm)	Kiszerezés
D WB-411	40x110	50
D WB-510	50x105	50
D WB-516	50x165	40
D WB-610	60x100	50
D WB-613	60x130	40
D WB-712	70x125	40
D WB-812	80x120	40
D WB-815	80x150	25
D WB-818	80x180	25
D WB-914	90x145	25
D WB-1014	100x140	25
D WB-1020	100x200	20



Oszott gerendapapucs (Lemezvastagság: 2mm)

Cikkszám	Méret (mm)	Kiszerezés
D WD-310	30x100	25
D WD-312	30x120	25
D WD-315	30x150	25



Belső gerendapapucs (Lemezvastagság: 2mm)

Cikkszám	Méret (mm)	Kiszerezés
D WC-411	40x110	50
D WC-510	50x105	50
D WC-610	60x100	52
D WC-712	70x125	40
D WC-812	80x120	40
D WC-815	80x150	25
D WC-818	80x180	25
D WC-914	90x145	25
D WC-1014	100x200	25



Univerzális szarufa szelemen lekötő (Lemezvastagság: 2mm)

Cikkszám	Méret	Kiszerezés
D SP-170	170x35x35	100
D SP-210	210x35x35	50
D SP-250	250x35x35	50



Baloldali szarufa szelemen lekötő (Lemezvastagság: 2mm)

Árukód	Méret	Kiszerezés
D SP-170L	170x35x35	100
D SP-210L	210x35x35	50
D SP-250L	250x35x35	50
D SP-290L	290x35x35	20
D SP-330L	330x35x35	20
D SP-370L	370x35x35	20



Jobboldali szarufa szelemen lekötő (Lemezvastagság: 2mm)

Árukód	Méret	Kiszerezés
D SP-170P	170x35x35	100
D SP-210P	210x35x35	50
D SP-250P	250x35x35	50
D SP-290P	290x35x35	20
D SP-330P	330x35x35	20
D SP-370P	370x35x35	20



DIN 5691 Emelőhorog

Méret
0,55t
0,63t
0,75t
1t
1,6t
2t
2,5t
3,2t
5t



DIN 6899 Kötélszív

Méret
2,5
3
4
5
6
8
10
12
14
16
18
20



DIN 741 Kötélszorító bilincs

Méret
3
5
6
8
10
12
14
16
20
22
26
30
34
40



Sekli

Méret
5
6
8
10
12
14
16
18
20
22



Csavarodásgátló

Méret
13x13
16x16
25x25



DIN 1480 Huzalfeszítő kampó-szem

Méret
5
6
8
10
12
14
16
20
24



Huzalfeszítők elérhetők kampó-kampó, szem-szem és hegeszthető szerelvényekkel is!

DIN 3060 Acélsodrony



Átmérő	Szakítóerő	Szerkezet	m/tekercs
1	1770	1x19	500
1,5	1770	6x7	500
2	1770	6x7	250
3	1770	6x7	200
4	1770	6x12	100
5	1770	6x12	100
6	1770	6x12	100
8	1770	6x12	50
10	1770	6x12	50
12	1770	6x12	30

DIN 5685 C Hosszúszemű lánc horganyzott



Huzal átmérő	Megengedett terhelés (N)	m/dob
2	500	50
2,5	750	50
3	1120	50
3,5	1500	25
4	2000	25
4,5	2500	25
5	3150	25
6	4500	20
7	6000	20
8	8000	20
10	12500	15
12	18000	10

DIN 5685 A Rövid szemű lánc



Huzal átmérő	Megengedett terhelés (kg)	m/dob
2	500	50
2,5	750	50
3	1120	50
4	2000	25
5	3150	25
6	4500	20
7	6000	20
8	8000	20
10	12500	15
12	18000	10

Tömlőszorító bilincs csigamenettel

Méret
8-12
10-16
12-20
16-25
16-27
20-32
24-40
32-50
40-60
50-70
60-80
70-90
80-100
90-110
100-120
110-130
120-140
130-150
140-160
150-170
160-180
170-190
190-210
200-220



Gumis csőbilincs 1 csavarral

Méret
11-15 (1/4")
16-18 (3/8")
21-23 (1/2")
26-28 (3/4")
32-36 (1")
40-43 (1-1/4")
48-51 (1-1/2")
52-56 (1-3/4")
57-60 (2")
62-65 (2-1/4")



Gumis csőbilincs 2 csavarral

Méret
53-58 (1-3/4")
60-64 (2")
68-72 (2-1/4")
75-80 (2-1/2")
81-86 (2-3/2")
125-130
132-137
138-142 (5")
148-152 (5-1/2")
159-166 (6")
200-212
215-220 (8")



Csavaros lánc toldó

Átmérő
3,5
4
5
6
7
8
10
12
14
16



Hilti szalag 10 m-es



Méret
4
5
6
8

Láncszem

3,5
5
6



CSAVAR EXPRESSZ KFT.

2836 BAJ, PETŐFI S. U. 60.

TEL.: 70/654-3619, 70/490-4927, 30/463-6191

E-MAIL: INFO@CSAVAREXPRESSZ.HU

CSAVAR E**pressz**
NAGYKERESKEDELEM